

## 7 自動車のナンバープレートの見方

### 1. 登録自動車

登録規則第13条第1号

運輸支局又はその自動車検査登録事務所を表示する文字

車両法施規第11条第1項

塗色  
 自家用 ————— 白地、緑文字  
 貸渡(レンタカー)用 ————— 白地、緑文字  
 駐留軍人軍属私有車両用等 ————— 白地、緑文字  
 事業用 ————— 緑地、白文字

登録規則第13条第2号

自動車の種別による分類番号

普通

- 貨物自動車
  - 1、10～19、100～199、10A～19Y、1A0～1Y9及び1AA～1YY
- 乗合自動車
  - 2、20～29、200～299
- 乗用自動車
  - 3、30～39、300～399

30A～39Y、3A0～3Y9及び3AA～3YY

小型

- 貨物自動車
  - 4、6、40～49、60～69、400～499、600～699、40A～49Y、60A～69Y、4A0～4Y9、6A0～6Y9、4AA～4YY及び6AA～6YY
- 乗用自動車及び乗合自動車
  - 5、7、50～59、70～79、500～599、700～799

50A～59Y、70A～79Y、5A0～5Y9、7A0～7Y9、5AA～5YY及び7AA～7YY

特種用途自動車

- 8、80～89、800～899、80A～89Y、8A0～8Y9及び8AA～8YY

大型特殊自動車(建設機械を除く)

- 9、90～99、900～999、90A～99Y、9A0～9Y9及び9AA～9YY

大型特殊自動車のうち建設機械に該当するもの

- 0、00～09、000～099、00A～09Y、0A0～0Y9及び0AA～0YY

※使用するローマ字：ACFHKLMPXY

登録規則第13条第3号

自家用  
 さすせそたちつてとなにぬねのはひふほまみむめもやゆらりるろ  
 貸渡(レンタカー)用  
 われ  
 事業用  
 あいうえかきくけこ  
 駐留軍人軍属私有車両用等  
 EHKMTYよ

※図柄入りナンバープレートについては、自動車登録番号標及び車両番号標の塗色を定める告示第1条



登録規則第13条第4号

-連指定番号  
 …1から99-99  
 まで

普通自動車で  
 車両総重量8トン以上のもの  
 最大積載量5トン以上のもの  
 又は乗車定員30人以上のものは大型番号標

### 2. 小型二輪自動車

車両法施規第36条の18第1号

運輸支局又はその自動車検査登録事務所を表示する文字

塗色  
 自家用 ————— 白地、緑文字  
 貸渡(レンタカー)用 ————— 白地、緑文字  
 駐留軍人軍属私有車両用等 ————— 白地、緑文字  
 内側に緑色のわくを付す。

車両法施規第36条の18第2号

自家用  
 (1)あいうえかきくけこさすせそたちつてとなにぬねのはひふほまみむめもやらるを  
 (2)次に掲げる文字をその順序により組み合わせたもの  
 イ、CLV  
 ロ。(1)に掲げる文字  
 事業用  
 ゆりれ  
 貸渡(レンタカー)用  
 ろわ  
 駐留軍人軍属私有車両用等  
 ABCHKMTYよ

登録自動車の場合と同じ

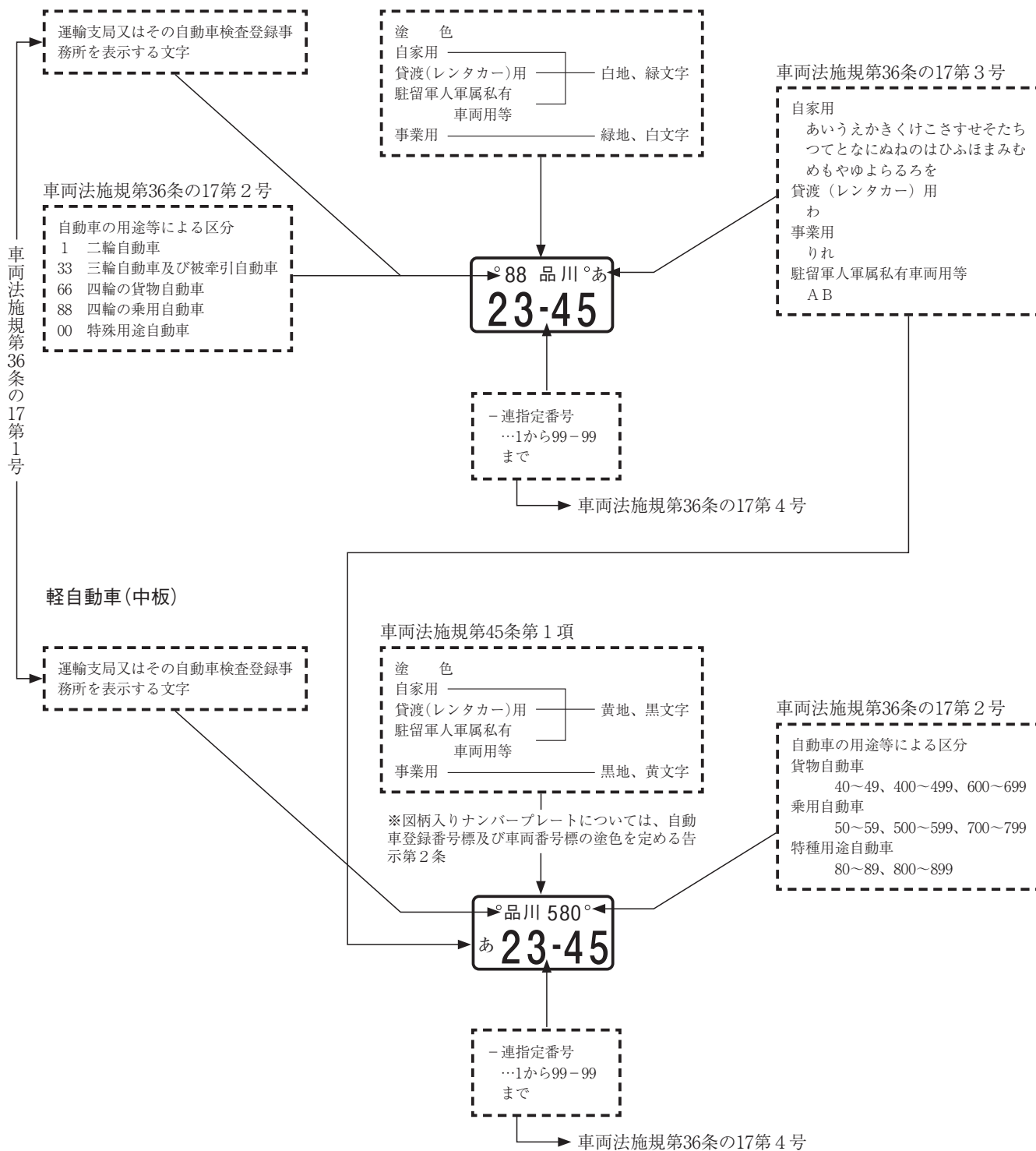
車両法施規第45条第1項



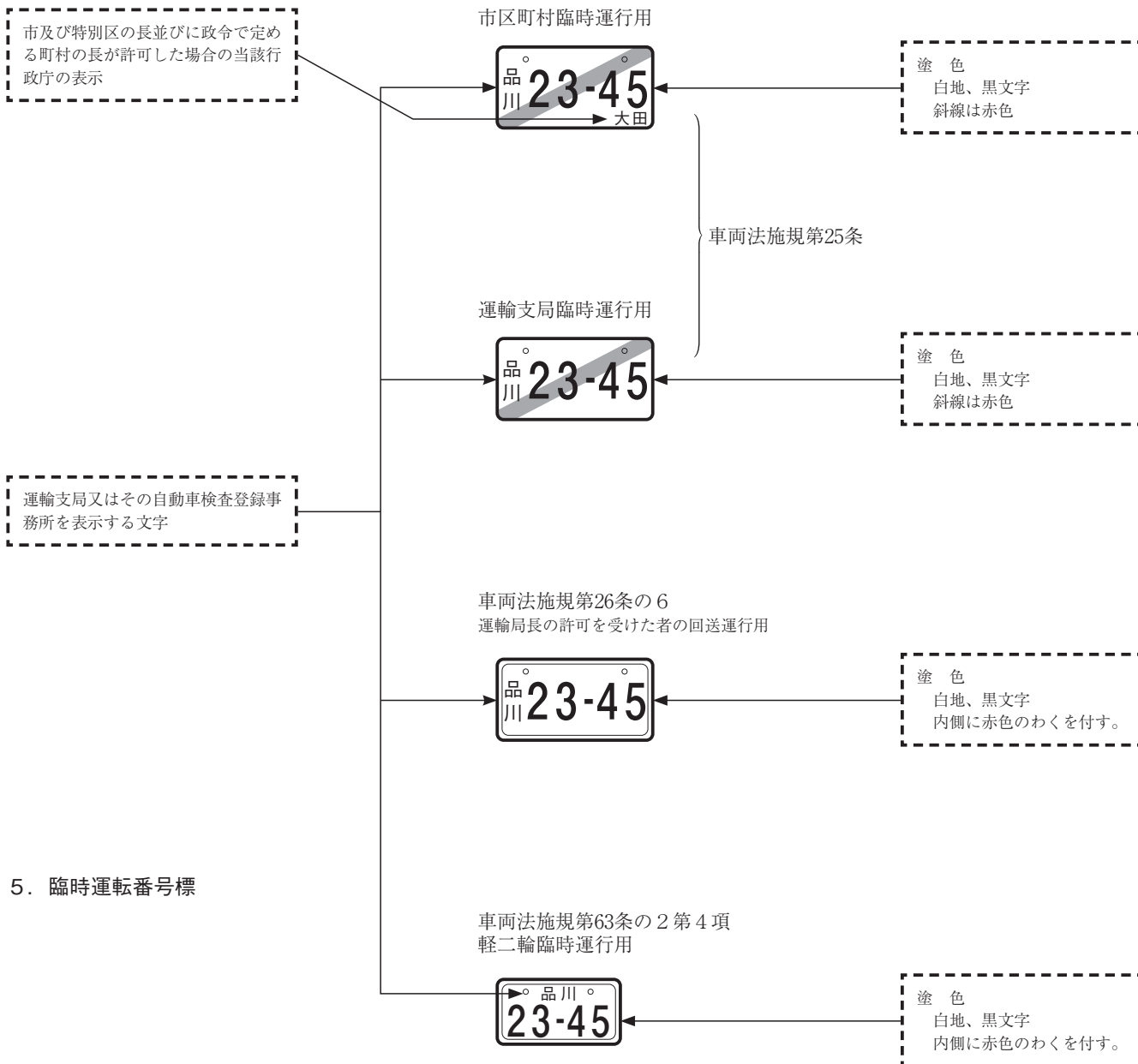
車両法施規第36条の18第3号

-連指定番号  
 …1から99-99  
 まで

3. 軽自動車(小坂)



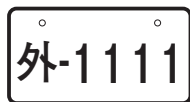
#### 4. 臨時運行許可番号標等



#### 5. 臨時運転番号標

#### 6. その他

外交団用



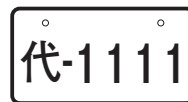
青地、白文字®は大公使館の長

領事団用



白地、青文字

代表部用



青地、白文字