

7 自動車のナンバープレートの見方

1. 登録自動車

登録規則第13条第1号

運輸支局又はその自動車検査登録事務所を表示する文字

塗 色
 自家用 ————— 白地、緑文字
 貸渡(レンタカー)用 ——— 白地、緑文字
 駐留軍人軍属私有 車両用等
 事業用 ————— 緑地、白文字

登録規則第13条第2号

自動車の種別による分類番号

普通

- 貨物自動車
1、10~19、100~199、10A~19Y、1A0~1Y9及び1AA~1YY
- 乗合自動車
2、20~29、200~299
20A~29Y、2A0~2Y9及び2AA~2YY
- 乗用自動車
3、30~39、300~399
30A~39Y、3A0~3Y9及び3AA~3YY

小型

- 貨物自動車
4、6、40~49、60~69、400~499、600~699、40A~49Y、60A~69Y、4A0~4Y9、6A0~6Y9、4AA~4YY及び6AA~6YY
- 乗用自動車及び乗合自動車
5、7、50~59、70~79、500~599、700~799
50A~59Y、70A~79Y、5A0~5Y9、7A0~7Y9、5AA~5YY及び7AA~7YY

特種用途自動車

- 8、80~89、800~899、80A~89Y、8A0~8Y9及び8AA~8YY

大型特殊自動車(建設機械を除く)

- 9、90~99、900~999、90A~99Y、9A0~9Y9及び9AA~9YY

大型特殊自動車のうち建設機械に該当するもの

- 0、00~09、000~099、00A~09Y、0A0~0Y9及び0AA~0YY

※使用するローマ字：ACFHKLMPXY

登録規則第13条第3号

自家用
 さすせそたちつてとなにぬねのは
 ひふほまみむめもやゆらりるろ
 貸渡(レンタカー)用
 われ
 事業用
 あいうえかきくけこ
 駐留軍人軍属私有車両用等
 EHKMTYよ

車両法施規第11条第1項



登録規則第13条第4号

-連指定番号
 …1から99-99
 まで

普通自動車で
 車両総重量8トン以上のもの
 最大積載量5トン以上のもの
 又は乗車定員30人以上のものは大型番号標

2. 小型二輪自動車

車両法施規第36条の18第1号

運輸支局又はその自動車検査登録事務所を表示する文字

塗 色
 自家用 ————— 白地、緑文字
 貸渡(レンタカー)用 ——— 白地、緑文字
 駐留軍人軍属私有 車両用等
 内側に緑色のわくを付す。

車両法施規第36条の18第2号

自家用
 (1)あいうえかきくけこさすせそたち
 つてとなにぬねのはひふほまみむ
 めもやらるを
 (2)次に掲げる文字をその順序により
 組み合わせたもの
 イ、CLV
 ロ。(1)に掲げる文字
 事業用
 ゆりれ
 貸渡(レンタカー)用
 ろわ
 駐留軍人軍属私有車両用等
 ABCHKMTYよ

登録自動車の場合と同じ

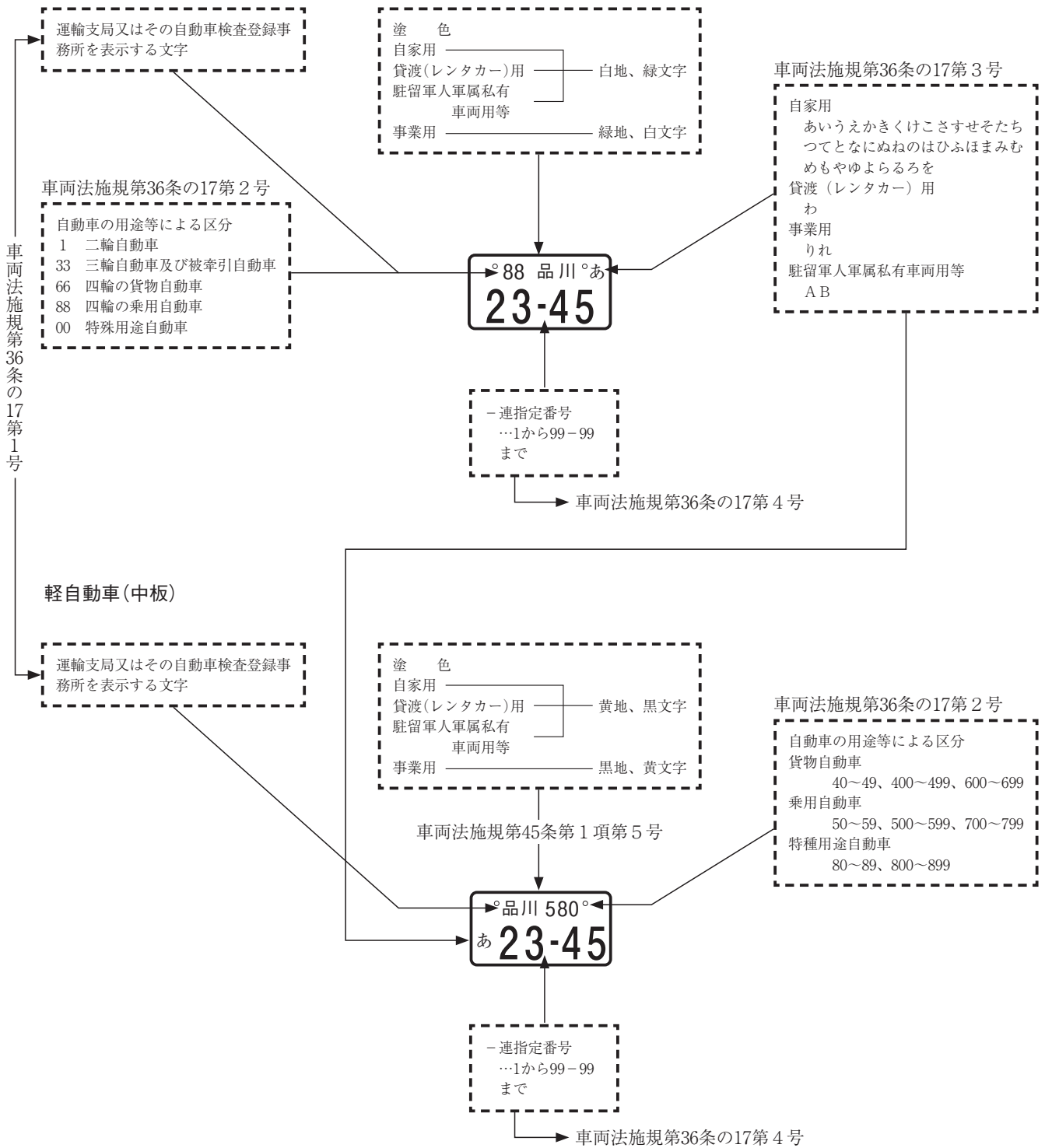
車両法施規第45条第1項第7号



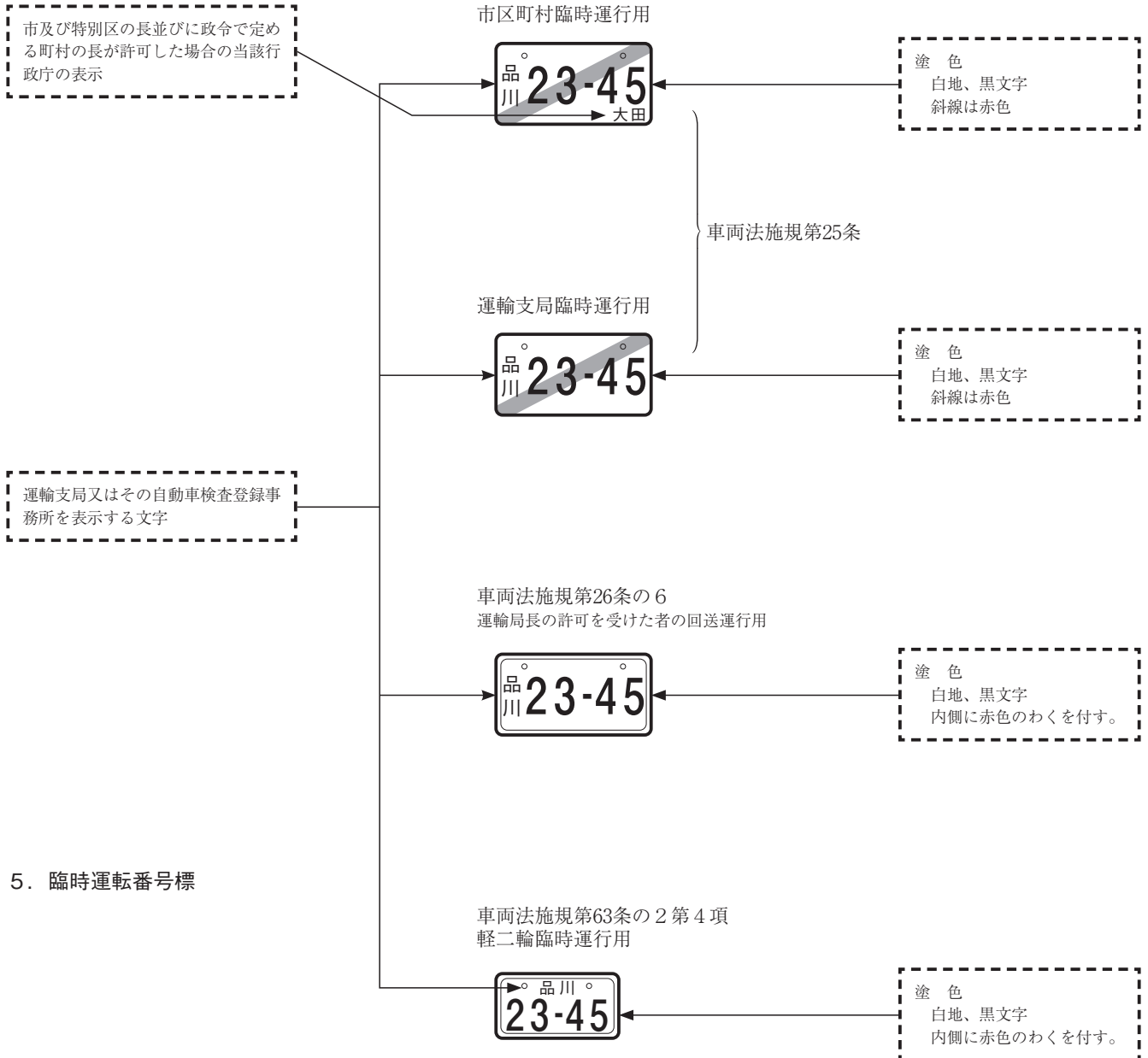
車両法施規第36条の18第3号

-連指定番号
 …1から99-99
 まで

3. 軽自動車(小坂)



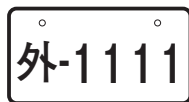
4. 臨時運行許可番号標等



5. 臨時運転番号標

6. その他

外交団用



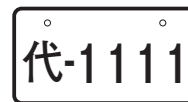
青地、白文字®は大公使館の長

領事団用



白地、青文字

代表部用



青地、白文字